

۱۰+ مالیات

مالیات ۱۰+

خلق تخصص و یکتایی در امور الکترونیکی مالیاتی



Masihrudaki.ir

09362025023



8 هوشیج

فعالسازی کارپوشه

مودیان مالیاتی

صرف تا صد کلیه مراحل،
نکات و چالش های فن

www.hoshij.com



هالیات

هالیات



مالیات +10

خلق تخصص و یکتایی در امور الکترونیکی مالیاتی

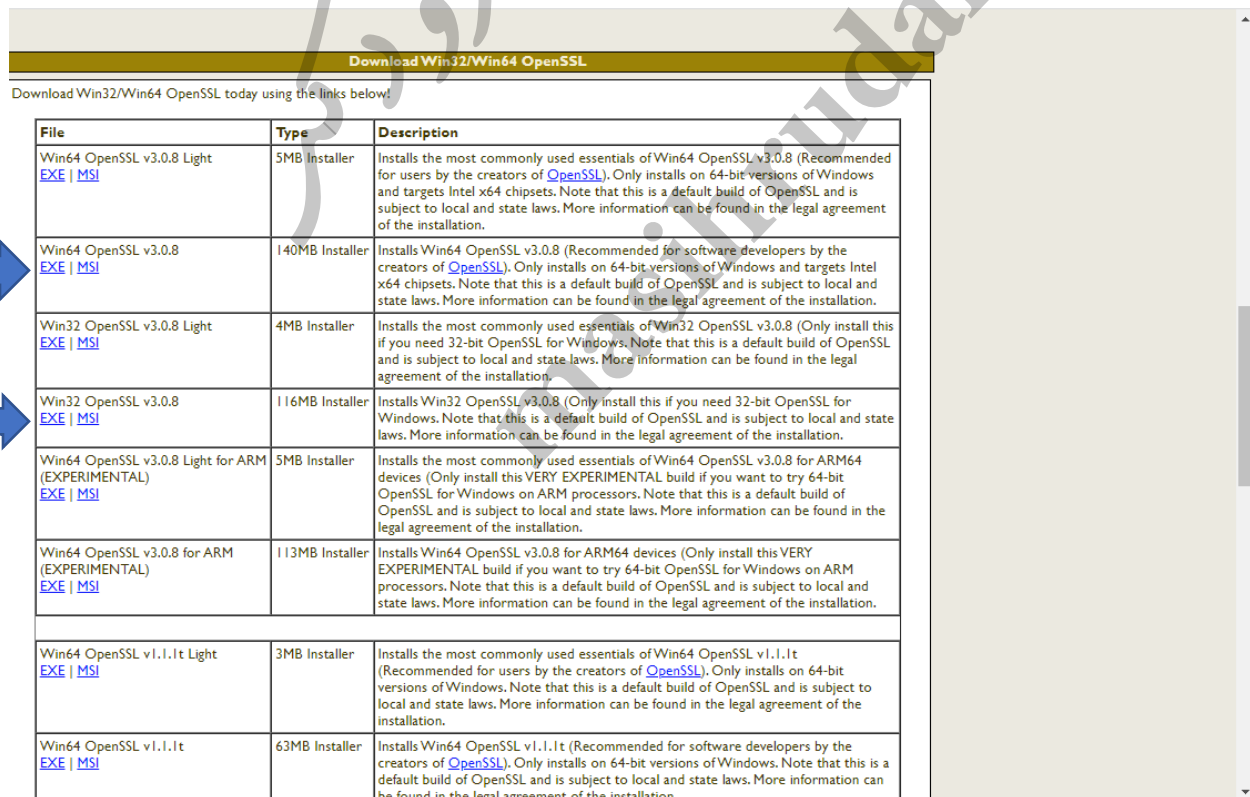
آموزش ساخت فایل CSR

موارد قابل توجه :

- 1- این آموزش صرفاً برای کسانی ساخته شده است که می‌خواهند ارسال صورتحساب توسط خودشان به سامانه انجام شود.
- 2- به دلیل اینکه نرم افزار حسابداری یا ابزارهای طراحی شده ی ارسال صورتحساب الکترونیکی به سامانه مودیان حداقل نیاز به **کلید خصوصی** شما دارند بنابراین فایل گواهی مهر سازمانی باید از طریق CSR درخواست شود تا عملاً در کنار فایل CSR ، کلید خصوصی مورد نظر ایجاد شود و در صورتی که گواهی مهر سازمانی از توکن سخت افزاری استخراج شود به این کلید دسترسی نداشته و عملاً امکان ارسال صورتحساب از طریق شخص مودی وجود نخواهد داشت .

در ابتدا از آدرس زیر نرم افزار OpenSSI مخصوص ویندوز خودتان بر پایه ی 32 بیت یا 64 بیت رو دانلود میکنید.

<https://slproweb.com/products/Win32OpenSSL.html>



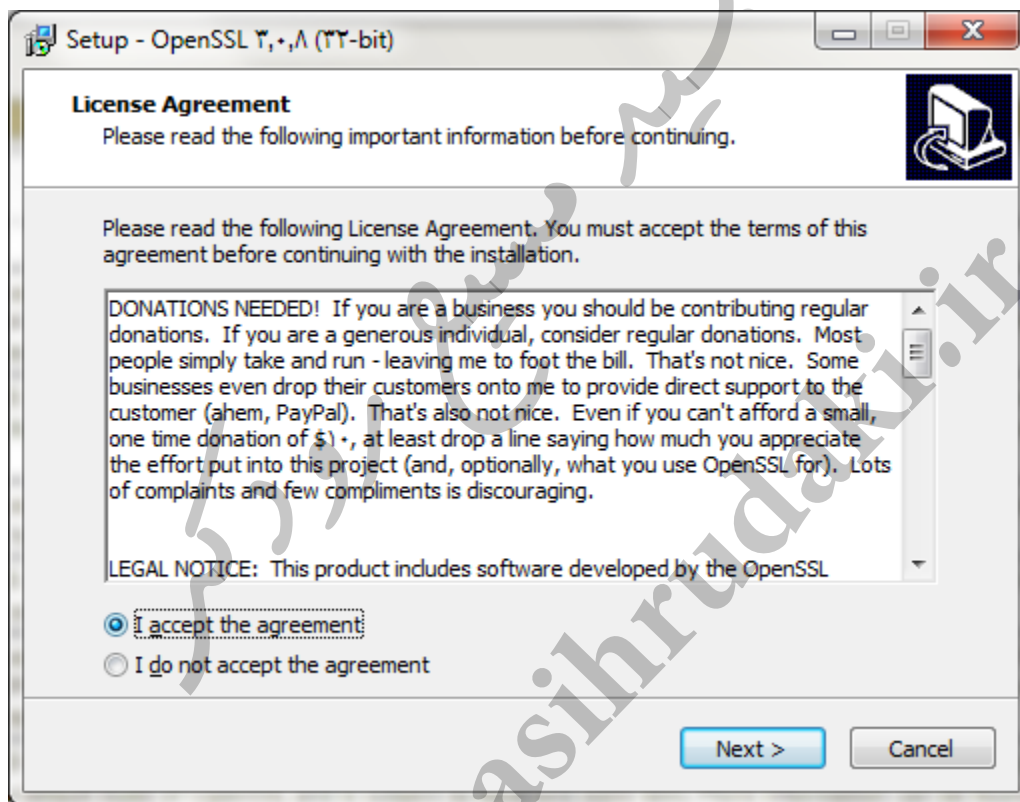
Download Win32/Win64 OpenSSL

Download Win32/Win64 OpenSSL today using the links below:

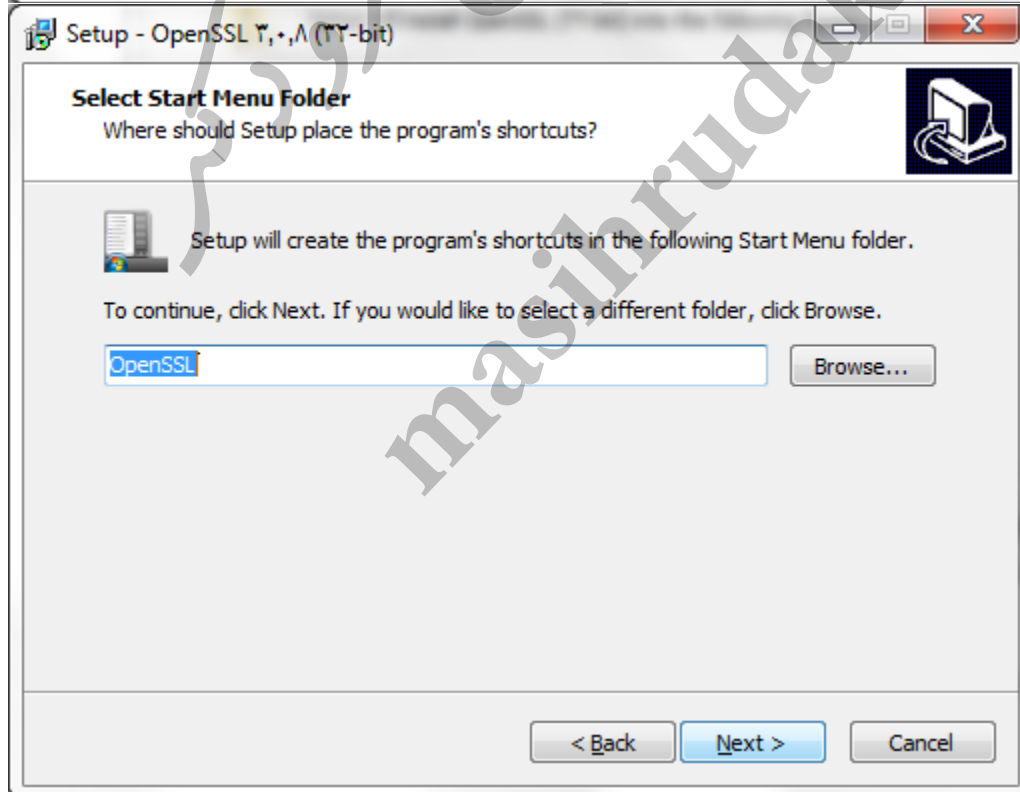
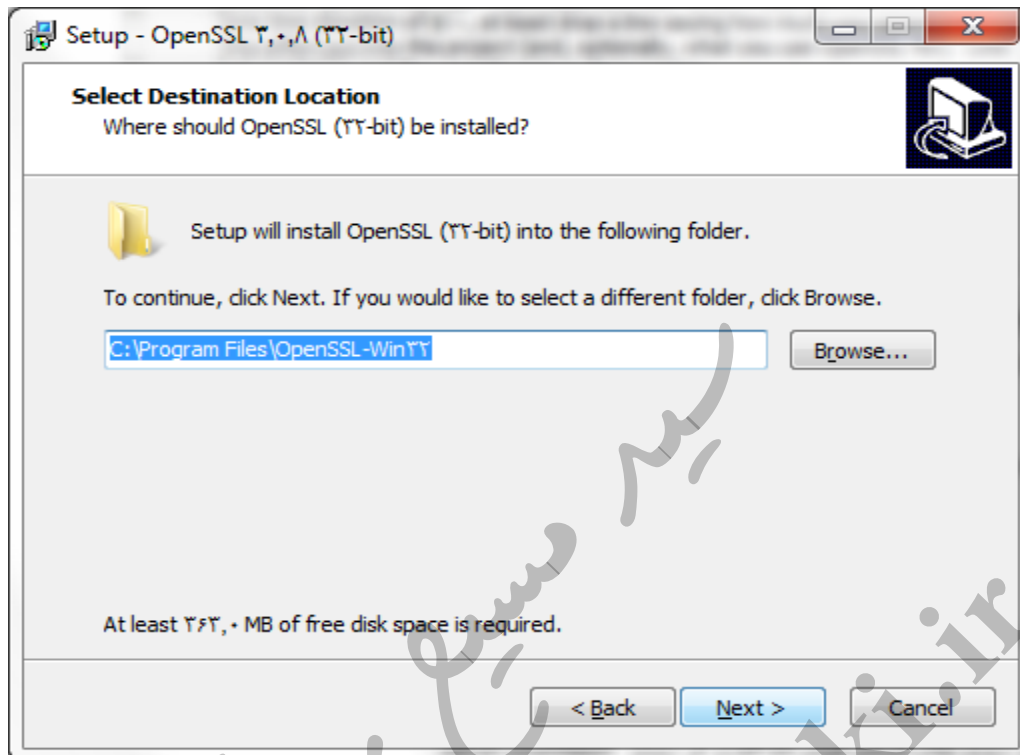
File	Type	Description
Win64 OpenSSL v3.0.8 Light EXE MSI	5MB Installer	Installs the most commonly used essentials of Win64 OpenSSL v3.0.8 (Recommended for users by the creators of OpenSSL). Only installs on 64-bit versions of Windows and targets Intel x64 chipsets. Note that this is a default build of OpenSSL and is subject to local and state laws. More information can be found in the legal agreement of the installation.
Win64 OpenSSL v3.0.8 EXE MSI	140MB Installer	Installs Win64 OpenSSL v3.0.8 (Recommended for software developers by the creators of OpenSSL). Only installs on 64-bit versions of Windows and targets Intel x64 chipsets. Note that this is a default build of OpenSSL and is subject to local and state laws. More information can be found in the legal agreement of the installation.
Win32 OpenSSL v3.0.8 Light EXE MSI	4MB Installer	Installs the most commonly used essentials of Win32 OpenSSL v3.0.8 (Only install this if you need 32-bit OpenSSL for Windows. Note that this is a default build of OpenSSL and is subject to local and state laws. More information can be found in the legal agreement of the installation.
Win32 OpenSSL v3.0.8 EXE MSI	116MB Installer	Installs Win32 OpenSSL v3.0.8 (Only install this if you need 32-bit OpenSSL for Windows. Note that this is a default build of OpenSSL and is subject to local and state laws. More information can be found in the legal agreement of the installation.
Win64 OpenSSL v3.0.8 Light for ARM (EXPERIMENTAL) EXE MSI	5MB Installer	Installs the most commonly used essentials of Win64 OpenSSL v3.0.8 for ARM64 devices (Only install this VERY EXPERIMENTAL build if you want to try 64-bit OpenSSL for Windows on ARM processors. Note that this is a default build of OpenSSL and is subject to local and state laws. More information can be found in the legal agreement of the installation.
Win64 OpenSSL v3.0.8 for ARM (EXPERIMENTAL) EXE MSI	113MB Installer	Installs Win64 OpenSSL v3.0.8 for ARM64 devices (Only install this VERY EXPERIMENTAL build if you want to try 64-bit OpenSSL for Windows on ARM processors. Note that this is a default build of OpenSSL and is subject to local and state laws. More information can be found in the legal agreement of the installation.
Win64 OpenSSL v1.1.1t Light EXE MSI	3MB Installer	Installs the most commonly used essentials of Win64 OpenSSL v1.1.1t (Recommended for users by the creators of OpenSSL). Only installs on 64-bit versions of Windows. Note that this is a default build of OpenSSL and is subject to local and state laws. More information can be found in the legal agreement of the installation.
Win64 OpenSSL v1.1.1t EXE MSI	63MB Installer	Installs Win64 OpenSSL v1.1.1t (Recommended for software developers by the creators of OpenSSL). Only installs on 64-bit versions of Windows. Note that this is a default build of OpenSSL and is subject to local and state laws. More information can be found in the legal agreement of the installation.

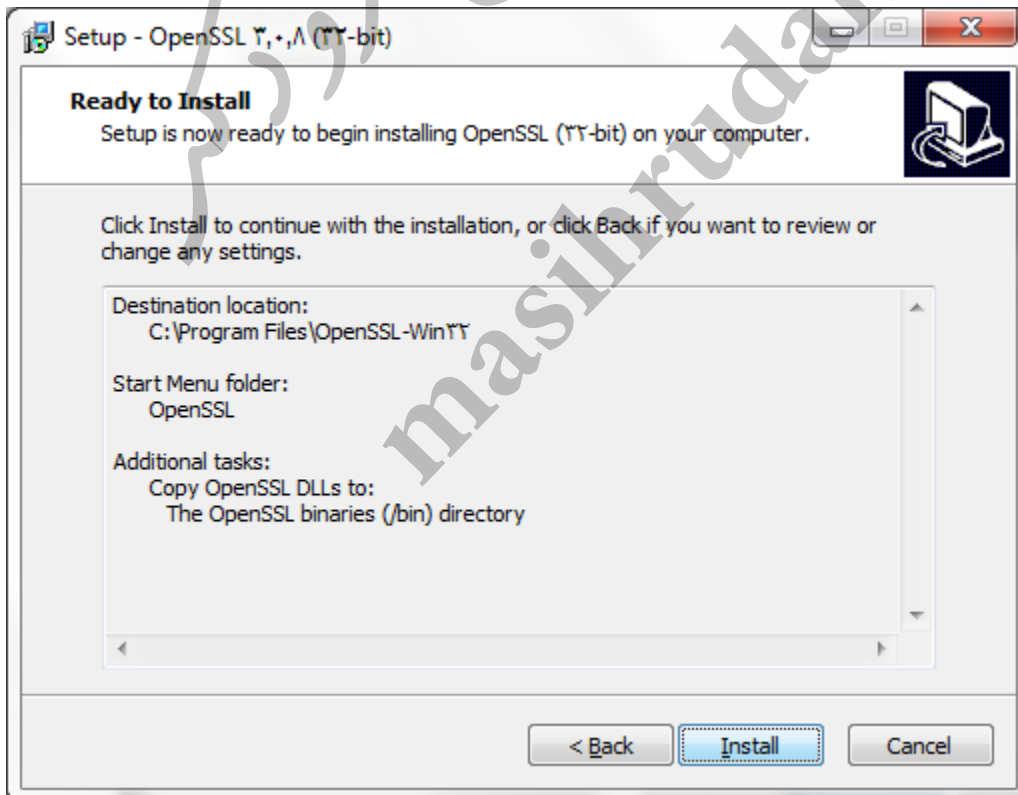
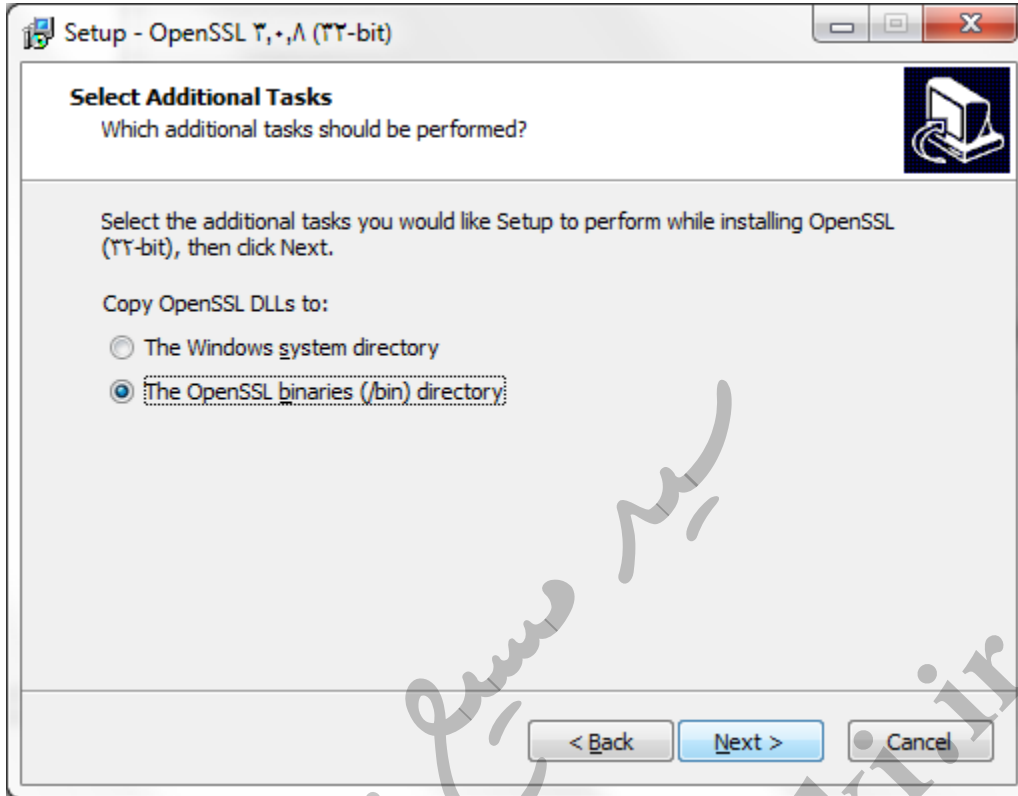
سپس به شکل زیر اقدام به نصب نرم افزار Openssl کنید.

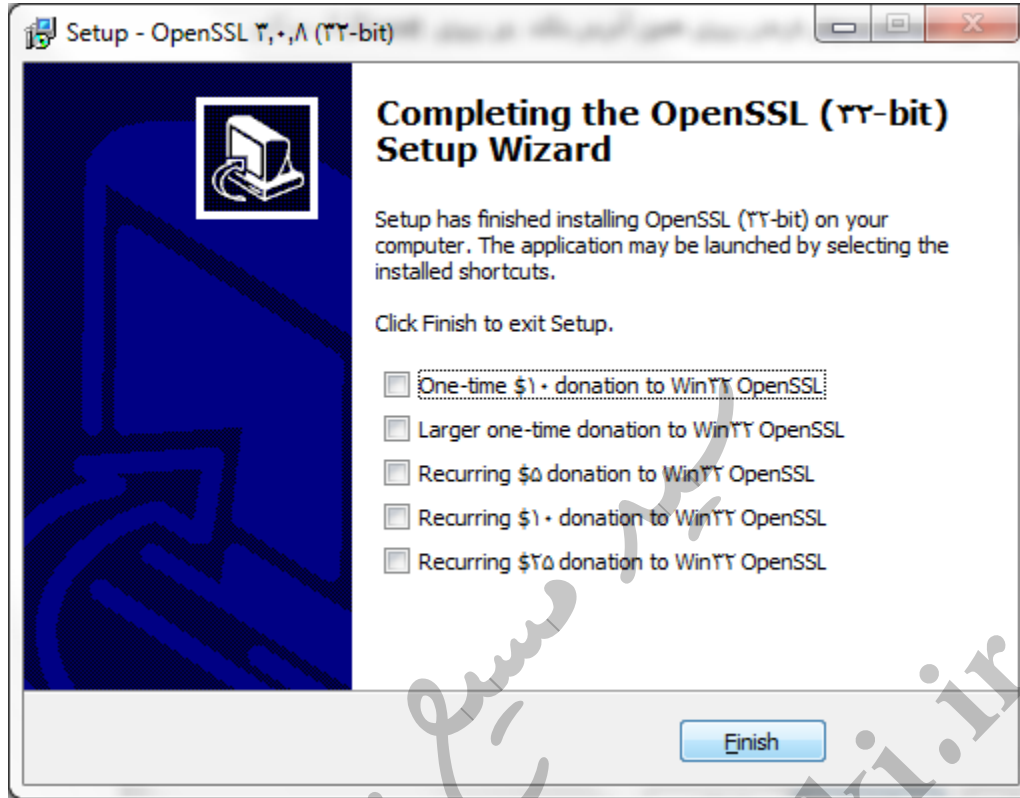
(تصاویر مربوط به نسخه 32bit می باشد و پیشنهاد میشود ساخت فایل CSR از طریق ویندوز 32 بیت انجام پذیرد) در صورتی که با ویندوز 64 بیت ساخت فایل را انجام میدهید با یوزر administrator این اقدامات را انجام دهید.



بر روی next کلیک میکنیم و همانند تصاویر زیر ادامه می دهیم.





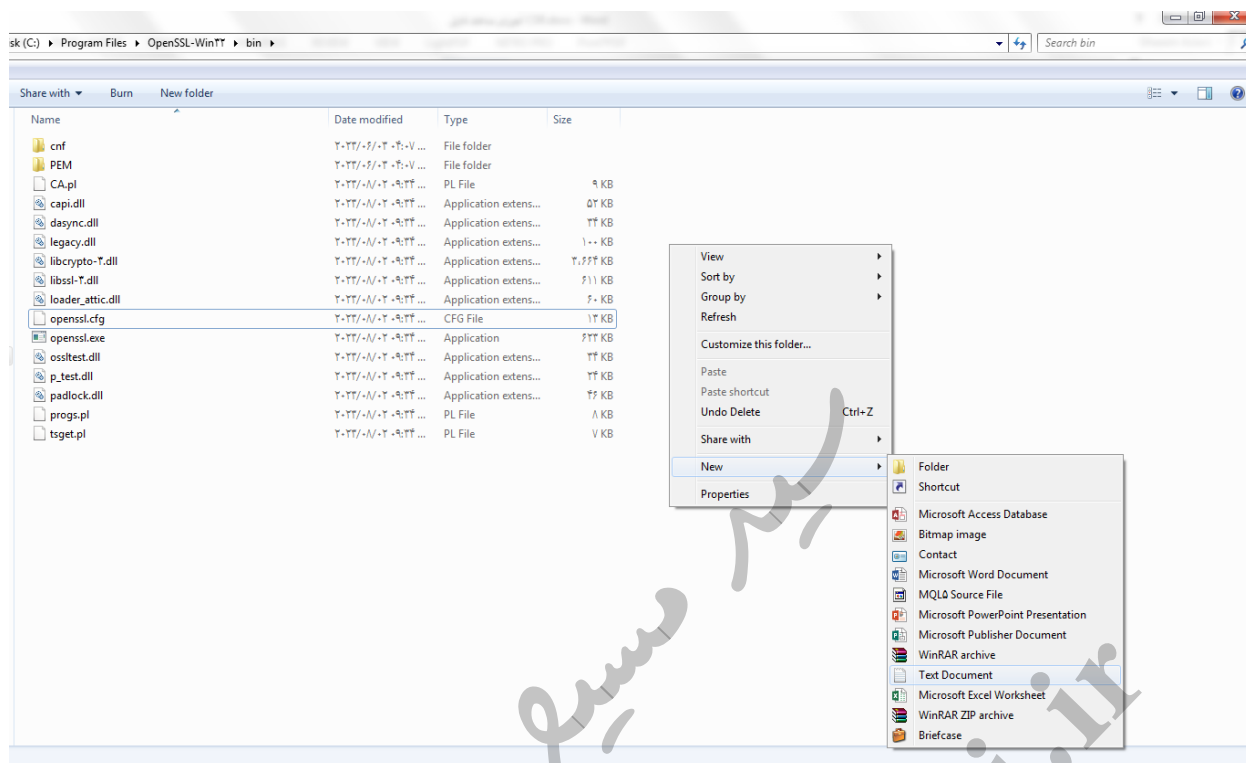


حالا به مسیر نصب برنامه یعنی:

C:\Program Files\OpenSSL-Win32\bin

میرویم

اینجا در یک قسمت خالی صفحه راست کلیک کرده و از قسمت new گزینه text document را انتخاب میکنیم.



سپس فایل text ایجاد شده را باز میکنیم (نمونه فایل ایجاد شده در مثال زیر مربوط به شخص حقوقی وابسته به غیر دولت می باشد).

و در این فایل تکست محتویات کادر زیر را کپی و جایگذاری میکنیم

[req]

prompt = no

distinguished_name = dn

[dn]

CN = Value1 [Stamp]

serialNumber = Value2

O = Value3

3.OU = Value4

2.OU = Value5

1.OU = Value6

C = Value7

حالا اطلاعات مورد نیاز را به شکل زیر جایگزین و پر میکنیم

1- Value 1 = نام شرکت به حالت فینگلیش

دقت کنید که بعد از مساوی و قبل از [stamp] باید یک فاصله وجود باشد.

2- Value 2 = شناسه ملی شرکت

3- Value 3 = Non-Governmental

عبارت ، مربوط به شرکت های غیردولتی میباشد.

4- Value 4 = نام شرکت به فارسی

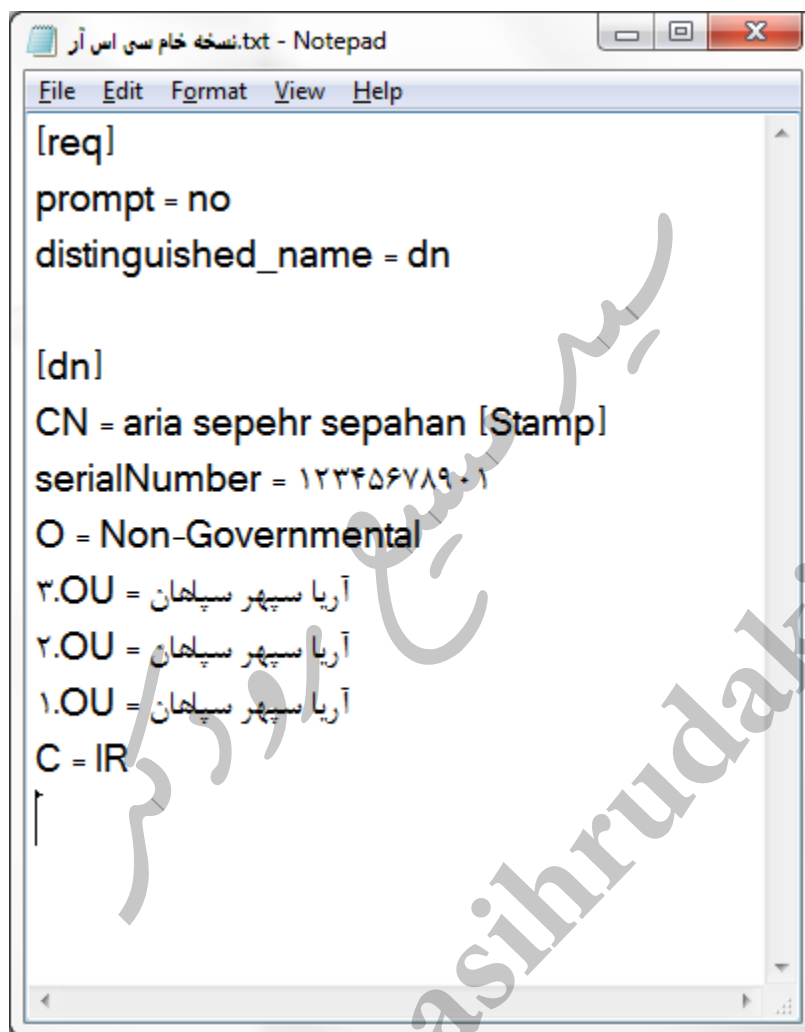
دقت کنید که نام شرکت را با رعایت تمامی سیلاب های ثبت شده وارد کنید. مثال : آریا سپهر سپاهان

5- Value 5 = نام شرکت به فارسی

6- Value 6 = نام شرکت به فارسی

7- Value 7 = IR

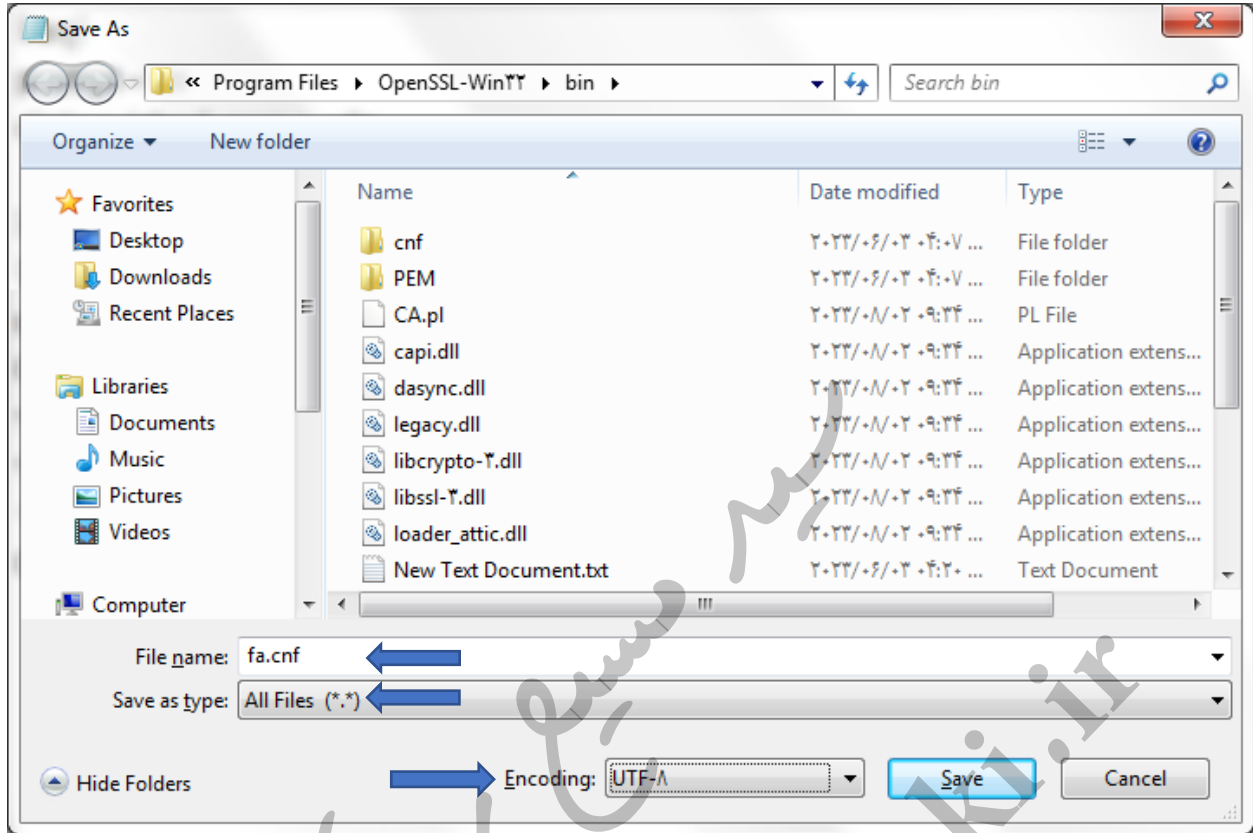
نمونه فایل تکمیلی : (اطلاعات تستی وارد شده است و فایل cnf ایجاد شده توسط شما باید قالبی مشابه تصویر زیر داشته باشد)



```
[req]
prompt = no
distinguished_name = dn


[dn]
CN = aria sepehr sepahan [Stamp]
serialNumber = ۱۲۳۴۵۶۷۸۹۰۱
O = Non-Governmental
۳.OU = آریا سپهر سپاهان
۲.OU = آریا سپهر سپاهان
۱.OU = آریا سپهر سپاهان
C = IR
```

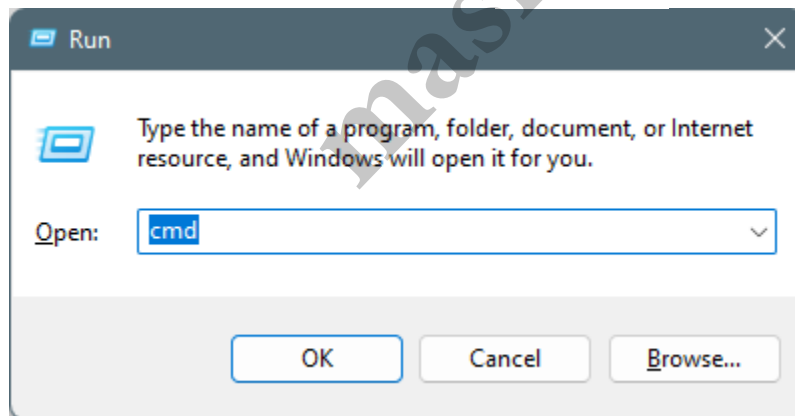
پس از تکمیل فایل از منوی فایل گزینه ی **save as** را انتخاب نموده و در کادر بعدی اطلاعات را به شکل زیر تکمیل کنید .



و در نهایت بر روی save کلیک کنید.

در آدرس مربوطه یک فایل به نام FA و پسوند CNF ایجاد میشود

حالا کلید ترکیبی ویندوز و R +  کیبرد را همزمان فشار میدهم تا کادر RUN ویندوز فراخوانی شود



در کادر مربوطه دستور CMD را تایپ کرده و اینتر میزنیم تا پنجره ای شبیه به پنجره ی زیر بینیم



```
Administrator: C:\Windows\system32\cmd.exe
Microsoft Windows [Version 6.1.7601]
Copyright (c) 2009 Microsoft Corporation. All rights reserved.
C:\Users\mr.aslani>
```

اینجا تایپ میکنیم CD\ و اینتر میزنیم . خط فرمان دستور همانند شکل زیر میشود



```
Administrator: C:\Windows\system32\cmd.exe
Microsoft Windows [Version 6.1.7601]
Copyright (c) 2009 Microsoft Corporation. All rights reserved.
C:\Users\mr.aslani>cd\
C:\>
```

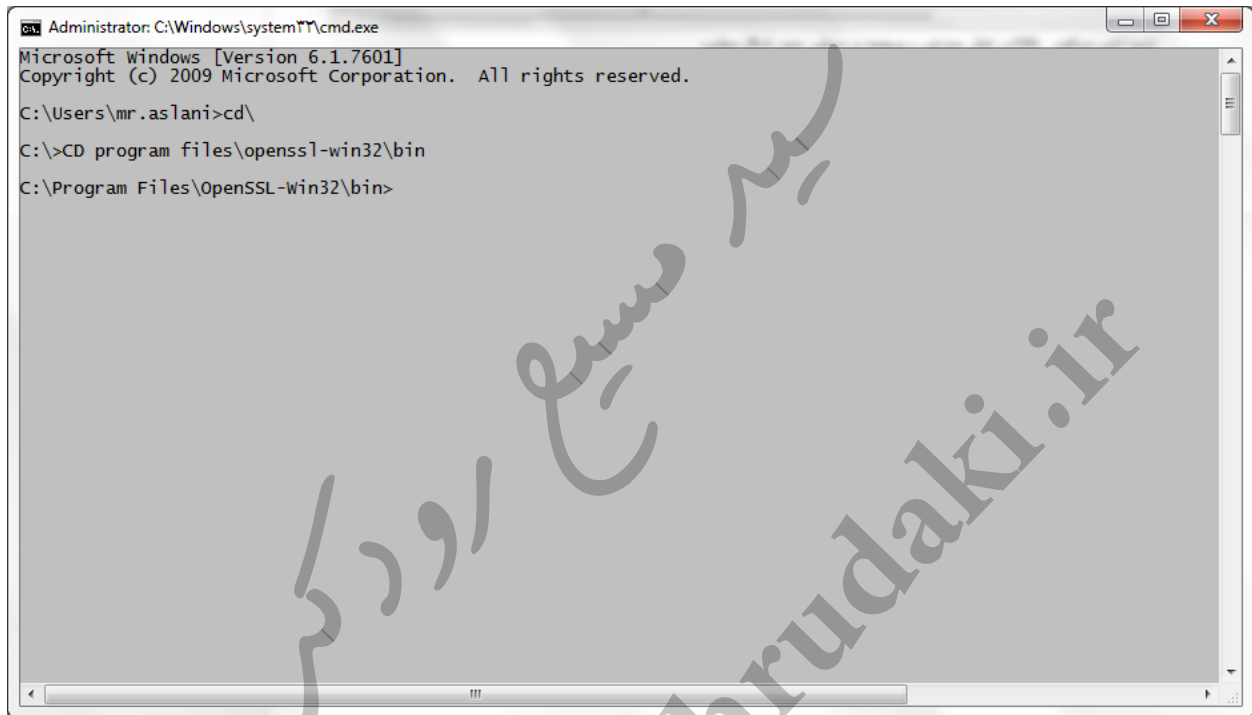
سپس دستور زیر را تایپ میکنیم و اینتر میزنیم :

CD program files\openssl-win32\bin

تا همانند تصویر زیر به ریشه فولدر bin در پوشه openssl برویم .

دقت کنید که ممکن است نرم افزار به دلایلی در مسیر متفاوتی نصب شود ، مثلا به جای قرارگیری در پوشه program

files در ریشه خود درایو C نصب شود . بنابراین دستور بالا را مطابق با آدرس نصب نرم افزار وارد کنید .



```
Administrator: C:\Windows\system32\cmd.exe
Microsoft Windows [Version 6.1.7601]
Copyright (c) 2009 Microsoft Corporation. All rights reserved.

C:\Users\mr.aslani>cd\
C:\>CD program files\openssl-win32\bin
C:\Program Files\OpenSSL-win32\bin>
```

پس از قرارگیری خط دستور همانند شکل بالا فرمان زیر را کپی کرده و در CMD وارد میکنیم و اینتر میزنیم

```
openssl req -new -utf8 -nameopt multiline,utf8 -config fa.cnf -newkey rsa:2048 -nodes -keyout fa.key -out fa.Csr
```

با شکلی شبیه زیر مواجه خواهید شد .

توجه کنید به دلیل اینکه گواهی مهر سازمانی ساخته شده با فایل csr و key باید با هم مطابقت داشته باشند، بنابراین در صورتی که موفق به ساخت صحیح فایل های csr و key شده اید این فایل ها را از پوشه bin نرم افزار کپی کرده و در یک پوشه ی امن نگه داری کنید و هر زمان که نیاز بود آن ها را در پوشه bin مجدد کپی میکنیم ، زیرا ممکن برای بیش از یک شرکت بخواهید درخواست csr ایجاد کنید و ریسک ایجاد اشتباه در فایل ها به وجود آید به عبارتی فایل ها Overwrite شود ، در صورتی که به هر دلیل فایل csr و key ای که بر اساس آنها درخواست گواهی صادر شده است از دست بروند ، مجدد مجبور خواهیم بود که عملیات صدور گواهی را از ابتدا انجام دهیم و گواهی مهر سازمانی جدید دریافت کنیم .

برای امضای صورتحساب ارسالی به سامانه مودیان ما نیاز به کلید خصوصی خواهیم داشت . این کلید خصوصی فقط زمانی معتبر خواهد بود که مطابق با همان فایل csr ای باشد که بر اساس آن گواهی صادر کرده ایم، پس در حفظ فایل های ایجاد شده کوشا باشید

حالا ما باید محتویات فایل FA.CSR ساخته شده را کپی کرده و در سایت Gica.ir در قسمت مربوطه وارد کنیم

برای اینکار ابتدا باید در سایت مراکز میانی معتبر ثبت نام کنیم

عملیات ثبت نام در سایت GICA (مراکز میانی معتبر)

ابتدا از آدرس زیر وارد سایت میشویم

<https://www.gica.ir>

بر روی درخواست صدور گواهی الکترونیکی کلیک میکنیم

تجهه توکن به صورت غیر حضوری برای متقاضیان گواهی الکترونیکی

قابل توجه کلیه دفاتر ثبت نام و متقاضیان گواهی الکترونیکی: با توجه به راهاندازی بستر خرید غیرحضوری توکن از فروشگاههای مختلف، امکان تهیه توکن توسط متقاضیان، پیش از مراجعه به دفتر ثبت نام صدور گواهی فراهم شده است.

انجامه خبر

سامانه پشتیبانی و ثبت تیکت

درخواست تمدید گواهی الکترونیکی

درخواست صدور گواهی الکترونیکی

ورود کاربران دفاتر ثبت نام

اطلاعیه ها

1400/03/04 راه اندازی سامانه ثبت تیکت های پشتیبانی

1401/11/18 دریافت گواهی الکترونیکی جهت استفاده در سامانه مودیان مالیاتی

در صفحه ی بعد بر روی ثبت نام کلیک میکنیم .

سامانه ثبت نام غیرحضوری

ورود کاربران

نام کاربری

رمز عبور

592148

کد امنیتی

ورود دفتر ثبت نام

ورود متقاضیان امضای الکترونیکی

به صورت خودکار فراموشی کد فراموشی

متری اصلی

خانه

ثبت نام غیرحضوری گواهی الکترونیکی

تمدید غیر حضوری گواهی الکترونیکی

راهها

سوالات متداول دریافت گواهی الکترونیکی

قابل توجه متقاضیان محترم گواهی الکترونیکی:

مراحل ثبت نام و ثبت درخواست گواهی الکترونیکی صورت غیر حضوری:

- 1- ثبت نام در سامانه از طریق لینک «ثبت نام» که در این صفحه مشاهده می گردد
- 2- ورود به سامانه با نام کاربری و کلمه عبور دریافت شده در زمان ثبت نام، از طریق منو سمت راست، ورود کاربران و انتخاب دکمه «ورود متقاضیان امضای الکترونیکی»
- 3- ثبت درخواست گواهی الکترونیکی و دریافت کد رهگیری
- 4- انتخاب نزدیکترین دفتر ثبت نام و مراجعه حضوری جهت امضای گواهی الکترونیکی

در کلیه مراحل به هیچ وجه از دکمه Back مرورگر استفاده ننمایید.

جهت دریافت فایل راهنمای ثبت درخواست گواهی الکترونیکی در سامانه ستاد، امور مالیاتی، ... از طریق لینک مقابل اقدام نمایید.

دریافت فایل راهنما

ثبت نام

کاربر گرامی ابهامات و سوالات خود را با مرکز تماس به شماره (02191017020) و یا از طریق ثبت در سامانه تیکت مطرح بفرمایید

در صفحه احراز هویت اطلاعات خواسته شده را وارد میکنیم

نکته: (برای یک شخص حقوقی بهترین انتخاب جهت اطلاعات هویتی اطلاعات مدیر عامل می باشد بنابراین بسیار مطلوب است که ثبت نام را بر اساس اطلاعات هویتی مدیرعامل انجام دهید).

در این صفحه اطلاعات مدیرعامل خود را وارد کرده و بر روی **مرحله ی بعد** کلیک میکنیم (تلفن همراه وارد شده حتما باید به مالکیت شخص ثبت نام کننده باشد).

کد ارسال شده برای تلفن همراه در قسمت دریافت رمز یکبار مصرف را وارد میکنیم و بر روی **مرحله بعد** کلیک میکنیم

مرکز صدور گواهی الکترونیکی میانی عام
General Intermediate Certification Authority

1 احراز هویت | 2 دریافت رمز یکبار مصرف | 3 تکمیل اطلاعات

دریافت رمز یکبار مصرف

00:04:44

رمز یکبار مصرف

ارسال مجدد رمز یکبار مصرف

مرحله قبل

مرحله بعد

کاربر گرامی! بهنامان و سولات خود را با مرکز تماس به شماره (02191017020) و یا از طریق ثبت در سامانه اویکت مطرح نمایید

در صفحه تکمیل اطلاعات (شکل زیر) آیتم های مورد نیاز را وارد کرده و تصویر کارت ملی را طبق فرمت مورد نیاز آپلود میکنیم.

نکته: حجم فایل های بارگذاری شده باید کمتر از 100 کیلوبایت باشد

از سایت

<https://opt.imum.ir>

میتوان برای کاهش حجم عکس استفاده کرد.

General Intermediate Certification Authority

1 احراز هویت 2 دریافت رمز یکبار مصرف 3 تکمیل اطلاعات

توجه: لطفاً رمز عبور خود را برای ورود به پورتال به خاطر داشته باشید.

نام (انگلیسی) * ghasem

نام خانوادگی (انگلیسی) * aslani

جنسیت * مرد

تصویر کارت ملی * jpg.1234679...9_20230306 [Choose File]

رمز عبور *

تکرار رمز عبور *

رمز عبور باید شامل حروف کوچک و بزرگ انگلیسی، عدد و کاراکتر (برای مثال: @ &) باشد.

کد امنیتی * 325471

325471

کاربر گرامی ابهامات و سوالات خود را با مرکز تماس به شماره (02191017020) و یا از طریق ثبت نام در سامانه تیکت مطرح فرمایید.

20230306_165349_...jpg Show all

و در نهایت بر روی ثبت نام کلیک می‌کنم

پس از تکمیل فرآیند ثبت نام در سامانه، مجدداً در صفحه اصلی سایت بر روی درخواست صدور گواهی الکترونیکی کلیک می‌کنیم.

سپس از قسمت راست سایت اطلاعات نام کاربری (کدملی) و رمز عبور و کد امنیتی را وارد کرده، سپس بر روی ورود متقاضیان امضای الکترونیکی کلیک می‌کنم.

General Intermediate Certification Authority

مرکز صدور گواهی الکترونیکی میانی عام

ورود کاربران

نام کاربری

رمز عبور

981537

کد امنیتی

ورود دفتر ثبت نام

ورود متقاضیان امضای الکترونیکی

رمز عبور خود را فراموش کرده‌ام

موتی اصلی

خانه

ثبت نام غیرحضوری گواهی الکترونیکی

تعمیرات غیر حضوری، گواهی الکترونیکی

قابل توجه متقاضیان محترم گواهی الکترونیکی:

• مراحل ثبت نام و ثبت درخواست گواهی الکترونیکی بصورت غیر حضوری:

- 1- ثبت نام در سامانه از طریق لینک «ثبت نام» که در این صفحه مشاهده می‌گردد
- 2- ورود به سامانه با نام کاربری و کلمه عبور دریافت شده در زمان ثبت نام، از طریق منو سمت راست، ورود کاربران و انتخاب دکمه «ورود متقاضیان امضای الکترونیکی»
- 3- ثبت درخواست گواهی الکترونیکی و دریافت کد رهگیری
- 4- انتخاب نزدیکترین دفتر ثبت نام و مراجعه حضوری جهت احراز هویت و صدور گواهی الکترونیکی

• در کلیه مراحل به هیچ وجه از دکمه Back مرورگر استفاده ننمایید.

جهت دریافت قابل راهنمایی ثبت درخواست گواهی الکترونیکی در سامانه ستاد، امور مالیاتی، ... از طریق لینک مقابل اقدام نمایید.

دریافت فایل راهنما

ثبت نام

کاربر گرامی ابهامات و سوالات خود را با مرکز تماس به شماره (02191017020) و یا از طریق ثبت نام در سامانه تیکت مطرح فرمایید.

در صفحه ی بعد از قسمت راست (منوی اصلی) همانند شکل زیر بر روی ثبت درخواست گواهی رفته و گزینه ثبت درخواست گواهی از طریق CSR را انتخاب میکنیم .

The screenshot shows the website of the General Intermediate Certification Authority (GICA). The main header includes the GICA logo and the text 'مرکز صدور گواهی الکترونیکی میانی عام' and 'General Intermediate Certification Authority'. Below the header, there is a navigation menu with 'منوی اصلی' (Main Menu) and 'خروج از پورتال' (Logout). The central part of the page features a flowchart titled 'مراحل دریافت گواهی الکترونیکی' (Steps of Electronic Certificate Issuance). The steps are: 1. ثبت درخواست گواهی الکترونیکی (Electronic Certificate Application), 2. انتخاب محصول + ورود اطلاعات (Product Selection + Information Entry), 3. صدور گواهی 75٪ هزینه (75% Fee Certificate Issuance), 4. دریافت کد رهگیری (Tracking Code Receipt), 5. تهیه توکن (Token Preparation), 6. لیست دفاتر ثبت نام (Registration Office List), 7. ارائه کد رهگیری + پرداخت 25٪ هزینه صدور گواهی (Tracking Code Presentation + 25% Fee Payment), and 8. دریافت گواهی از دفتر ثبت نام (Certificate Receipt at Registration Office). A sidebar on the right contains 'منوی اصلی' (Main Menu) with options like 'خانه' (Home), 'وبلاش پروفاایل' (Profile Blog), 'ثبت درخواست گواهی الکترونیکی' (Electronic Certificate Application), 'لیست درخواست های صدور گواهی' (Certificate Issuance Request List), 'لیست دفاتر ثبت نام' (Registration Office List), 'سامانه ثبت و پیگیری تیکت' (Ticket Registration and Tracking System), 'راهنما' (Guide), and 'سوالات متداول دریافت گواهی الکترونیکی' (FAQ for Electronic Certificate Issuance). Below the flowchart, there is a section for 'کاربر گرامی!' (Dear User!) with instructions and a 'مطرح بفرمایید' (Submit) button.

در این صفحه اطلاعات را با در نظر گرفتن توضیحات زیر تکمیل میکنیم

نوع گواهی: برای اشخاص حقوقی که دولتی نمیباشند گزینه (متقاضی وابسته به غیر دولت) را انتخاب میکنیم بسته به نیاز خود اعتبار یک سال یا دو سال را انتخاب میکنیم.

سپس در قسمت (محتوای درخواست گواهی CSF): باید محتوای فایل FA.CSR را که قبلا با دستورا ایجاد کردیم درون این کادر قرار دهیم .

نکته: برای باز کردن فایل FA.CSR و کپی کردن محتوای آن میتوان از برنامه notepad کمک گرفت ، بدین صورت که برنامه ی Notepad را باز نموده و از منوی FILE گزینه OPEN را انتخاب نموده و سپس به آدرس ذخیره فایل در پوشه ی bin میرویم و سپس Type فایل را روی ALL files میگذاریم و فایل FA.Csr را انتخاب نموده و آنرا درون Notepad باز میکنیم .

سپس تمام محتوای فایل را به شکل کامل همانند شکل زیرانتخاب نموده و کپی میکنیم .

در صورتی عملیات ساخت فایل به درستی انجام شده باشد با تصویر زیر روبرو خواهید شد و باید بر روی **نمایش اطلاعات فرم** کلیک کنید .

The screenshot shows a web browser window with the URL `gica.ir/TotalCA/index.aspx?portal=MFPortal&Page=106&lang=fa`. The main content area displays a table with the following data:

نام فیلد	مقدار فیلد	وضعیت	خطا	توضیحات
Country	IR	✓		
واحد سازمانی شماره (1)	آریا سپهر سپاهان	✓		
واحد سازمانی شماره (2)	آریا سپهر سپاهان	✓		
واحد سازمانی شماره (3)	آریا سپهر سپاهان	✓		
Organization	Non-Governmental	✓		
Subject_SerialNumber	12345678901	✓		
CommonName	aria sepehr sepaan (Stamp)	✓		
KeyLength	2048	✓		

Below the table, there is a button labeled "نمایش اطلاعات فرم" (Show form information) and a "تایید" (Confirm) button. A sidebar on the right contains a menu with items like "لیست درخواست گواهی الکترونیکی", "لیست درخواست های صدور گواهی", "لیست دفاتر ثبت نام", "سامانه ثبت و پیگیری تیکت", "راهنما", and "سوالات متداول دریافت گواهی الکترونیکی".

در ادامه باید تمامی اطلاعات خواسته شده را وارد نمایید و مدارک مورد نیاز سایت نظیر معرفی نامه سازمان ، آگهی تاسیس و آگهی تغییرات سازمان را آپلود کنید .

پس از وارد کردن اطلاعات و آپلود کردن مدارک مورد نیاز بر روی **ثبت درخواست** کلیک کنید

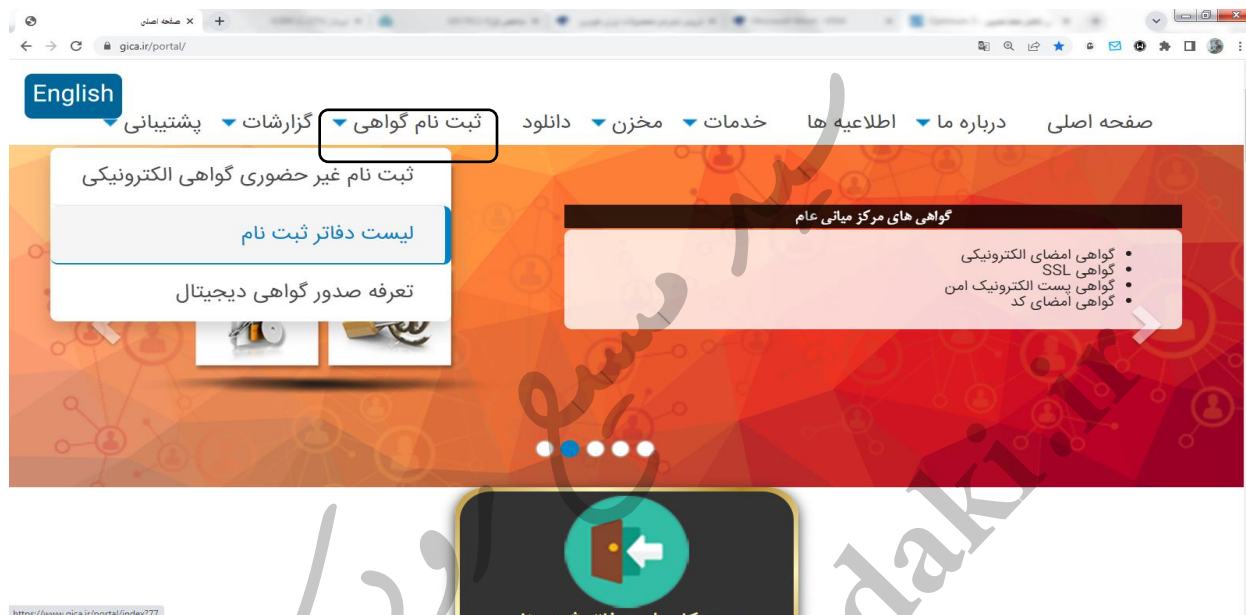
سپس از میان درگاه های موجود یکی را انتخاب کرده و جهت پرداخت کارمزد به صفحه ی بانکی منتقل خواهید شد و باید وجه کارمزد صدور گواهی مهر سازمانی را به شکل اینترنتی پرداخت کنید .

بعد از پرداخت وجه برای درخواست شما یک **کد رهگیری** صادر خواهد شد که باید آنرا پرینت کنید .

سپس بعد از دریافت کد رهگیری با در دست داشتن اصل کلیه مدارک ذکر شده (نظیر اصل کارت ملی و شناسنامه ، اصل معرفی نامه ، اصل آگهی تغییرات و آگهی تاسیس ، کد رهگیری ،روزنامه رسمی و یک عدد فلش مموری خالی و کالت نامه (در صورتی که وکیل

شرکت را برای دریافت گواهی مراجعه میکند) و ... به دفاتر اسناد رسمی یا دفاتر پیشخوان استان خود مراجعه کرده و گواهی مهر سازمانی خود را دریافت کنید .

لیست دفاتر منتخب پیشخوان یا دفاتر اسناد رسمی استان خود را میتوانید در صفحه ی اصلی سایت همانند شکل زیر از قسمت **ثبت نام گواهی / لیست دفاتر ثبت نام** جستجو کنید .



بعد از مراجعه به این دفاتر شما یک گواهی مهر سازمانی که یک فایل با پسوند **CRT** میباشد را بر روی فلش دریافت میکنید این فایل، هویت سازمان شما میباشد ، بنابراین در حفظ آن کوشا باشید.

فایل مربوطه را در مسیر

C:\program files\openssl-win32\bin

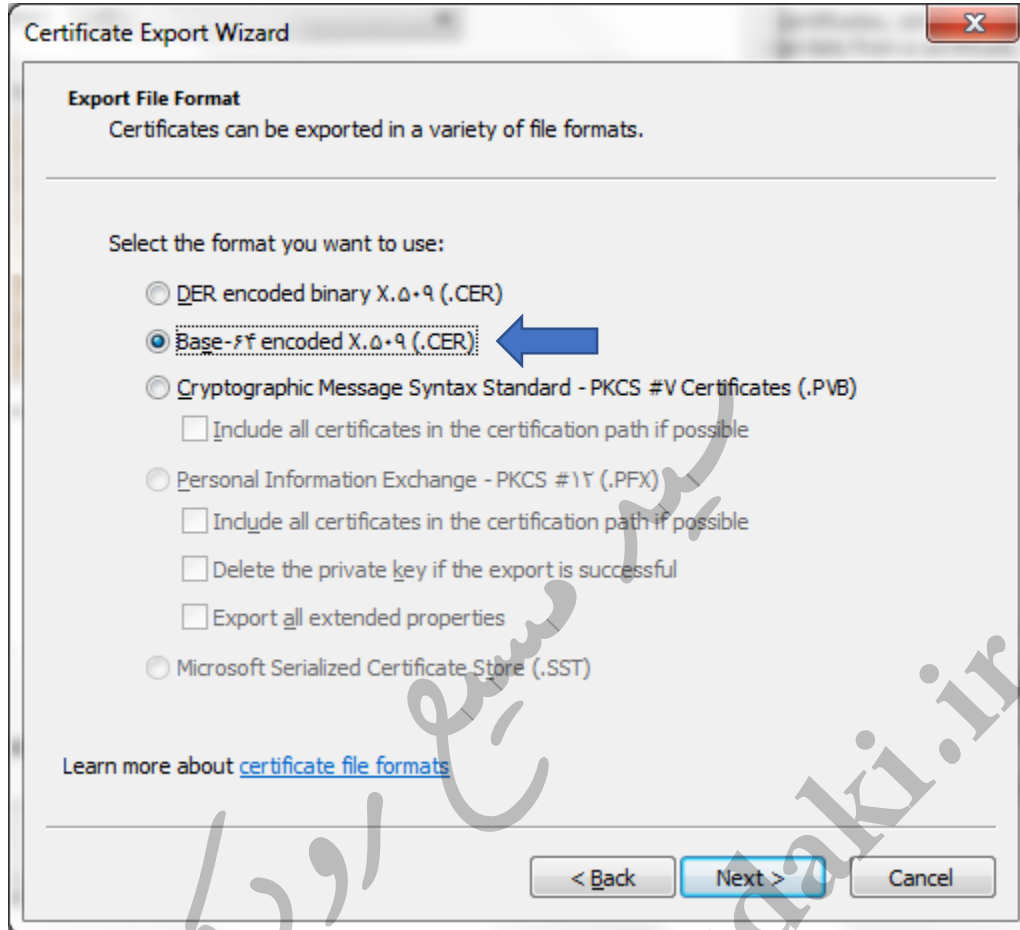
کپی میکنیم .

عملیات ایجاد کلید عمومی از گواهی مهر سازمانی دریافت شده

فایل گواهی که از مراکز میانی دریافت کردیم را اجرا کرده و به سربرگ دوم (**details**) میرویم .

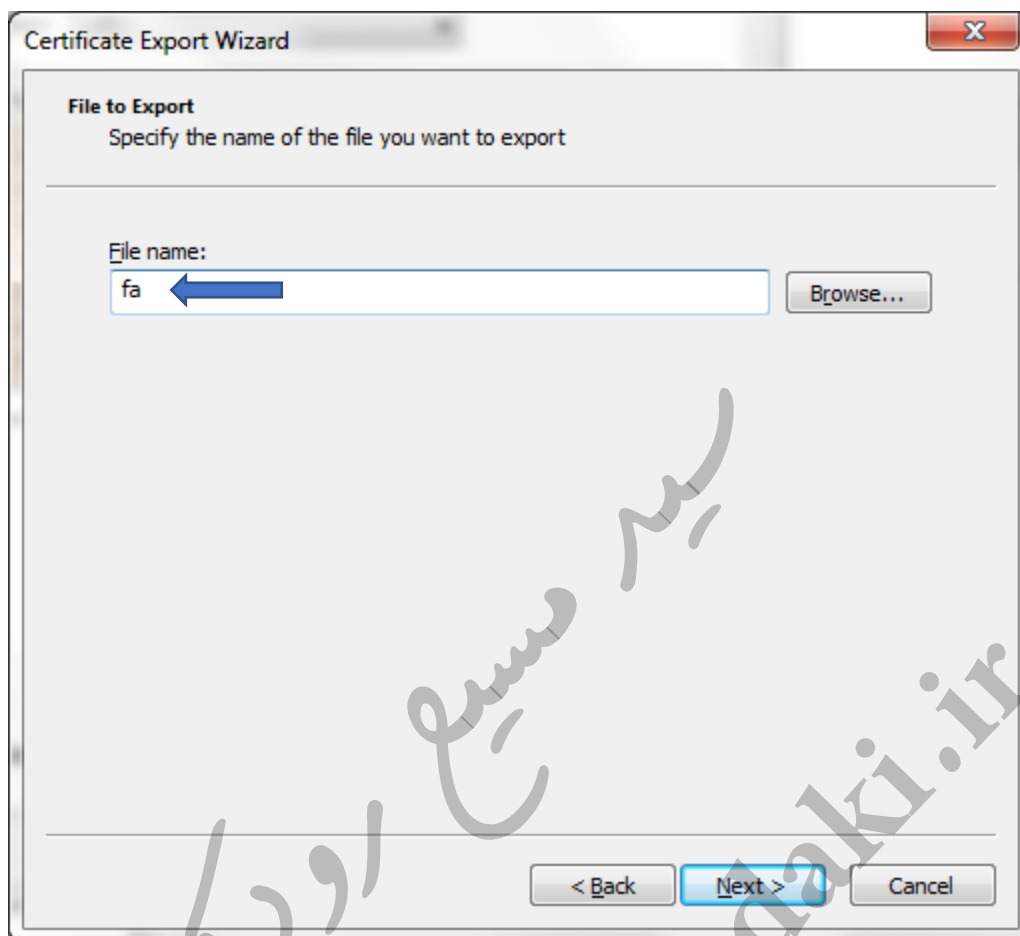


بر روی next کلیک میکنیم .



گزینه دوم یعنی Base-64 encoded x.509 (.cer) را انتخاب میکنم

masihmaki.ir



در قسمت FILE NAME: (fa) را وارد کرده و بر روی next کلیک میکنیم و در صفحه بعد بر روی finish کلیک میکنیم .
حالا در کنار فایل گواهی خود یک فایل سرتیفیکیت با نام FA.CER ایجاد خواهد شد که ما باید فایل **کلید عمومی** خود را از این
فایل استخراج کنیم .

حالا در مسیر

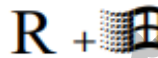
C:\Program Files\OpenSSL-Win32\bin

ما باید 4 فایل به نام های موجود در تصویر زیر داشته باشیم .

fa.cer	۲۰۲۳/۰۶/۰۲ ۰۲:۰۱ ...	Security Certificate	۲ KB
fa.cnf	۲۰۲۳/۲۸/۰۲ ۱۰:۵۵ ...	CNF File	۱ KB
fa.csr	۲۰۲۳/۲۸/۰۲ ۱۰:۵۵ ...	CSR File	۲ KB
fa.key	۲۰۲۳/۲۸/۰۲ ۱۰:۵۵ ...	KEY File	۲ KB

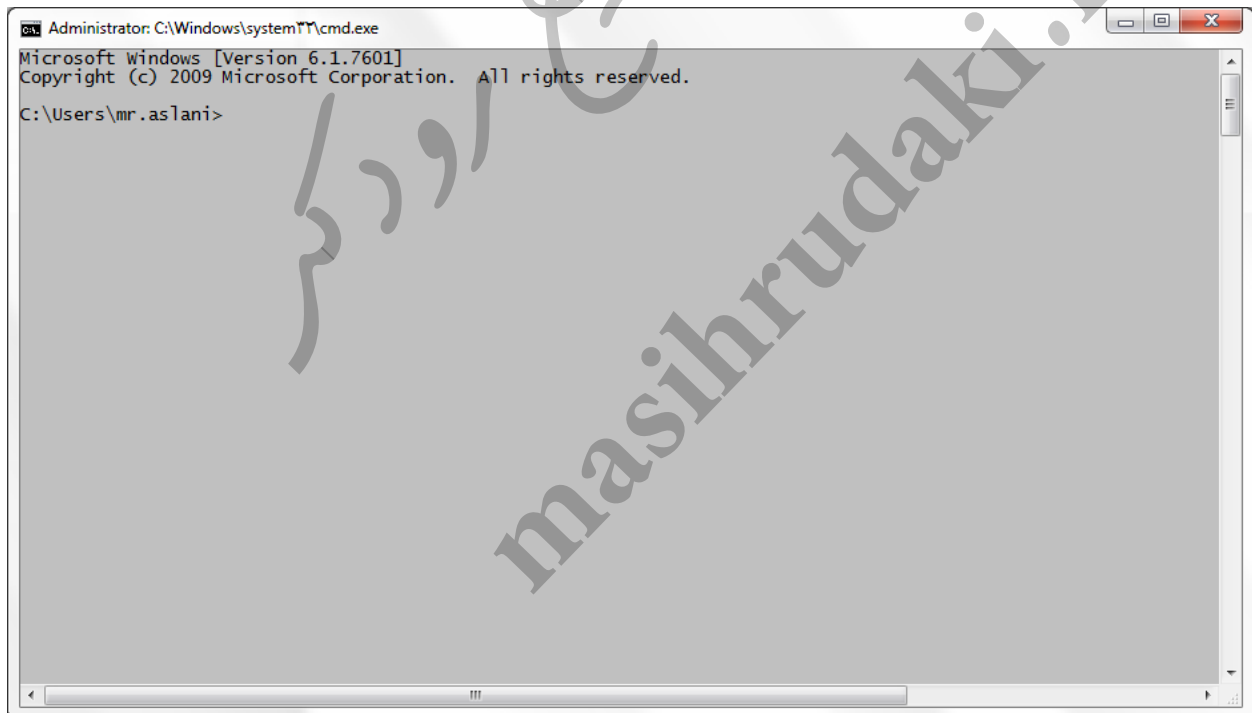
به جهت انجام عملیات استخراج کلید عمومی از فایل FA.CER ما باید از CMD و دستورات OpenSSL استفاده کنیم. برای اینکار مجدداً

کیبرد را همزمان فشار می‌دهیم



کلید ترکیبی ویندوز و

در کادر مربوطه Run دستور CMD را تایپ کرده و اینتر می‌زنیم تا پنجره ای شبیه به پنجره ی زیر ببینیم.



سپس همانند توضیحات عنوان شده در بالا باید به آدرس ریشه BIN

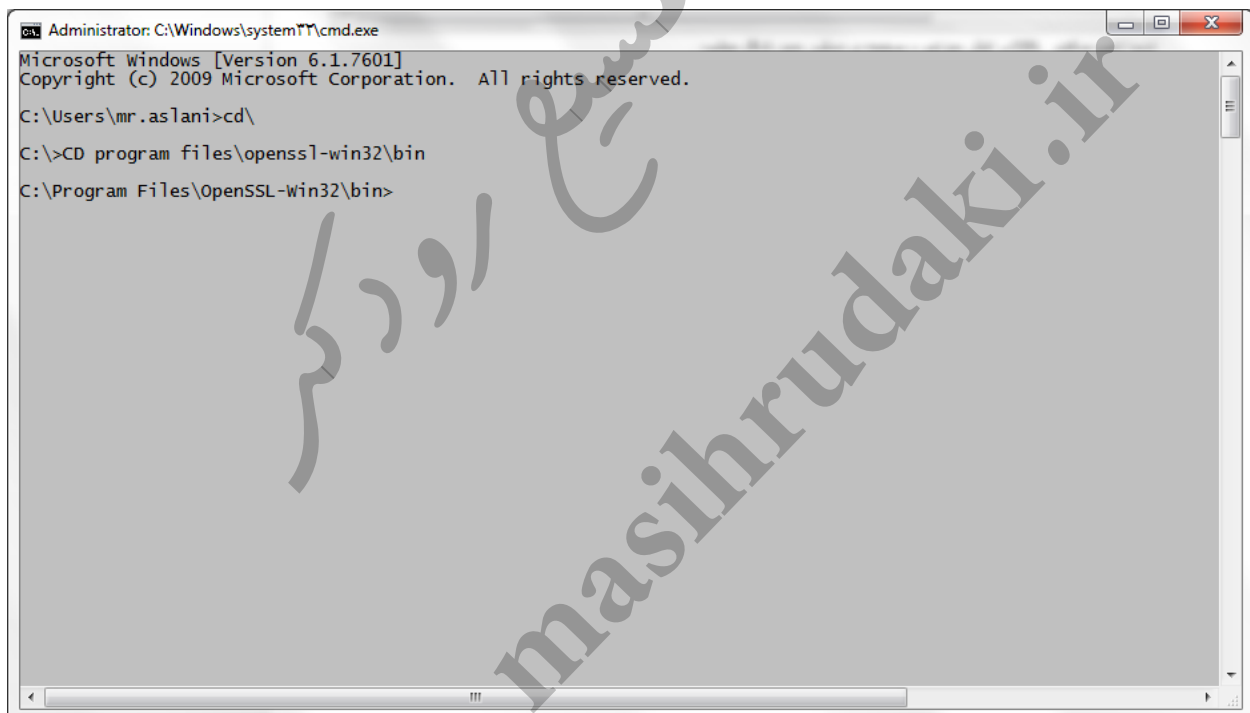
Program Files\OpenSSL-Win32\bin

برویم

حالا خط فرمان CMD را طبق توضیحاتی که بالاتر عنوان شده مجددا بر روی آدرس شکل بالا قرار میدهیم (از دستورات زیر هم میتوان برای اینکار استفاده کنید): مربوط به ویندوز 32 بیت

Cd\ اینتر

Cd program files\openssl-win32\bin اینتر



```
Administrator: C:\Windows\system32\cmd.exe
Microsoft Windows [Version 6.1.7601]
Copyright (c) 2009 Microsoft Corporation. All rights reserved.

C:\Users\mr.aslani>cd\
C:\>CD program files\openssl-win32\bin
C:\Program Files\OpenSSL-Win32\bin>
```

حالا فرمان زیر را کپی کرده و در فایل CMD راست کلیک کرده و paste را میزنیم

```
openssl x509 -pubkey -noout -in fa.cer > pubkey.txt
```

با اینکار یک فایل به نام pubkey.txt ایجاد خواهد شد که همان کلید عمومی ما میباشد.

فایل کلید عمومی را میتوان از قسمت عضویت سامانه مودیان به جهت دریافت شناسه یکتا حافظه ی مالیاتی بارگذاری کرد و شناسه یکتای حافظه ی مالیاتی خود را که یک عبارت 6 کاراکتری است دریافت کرد .

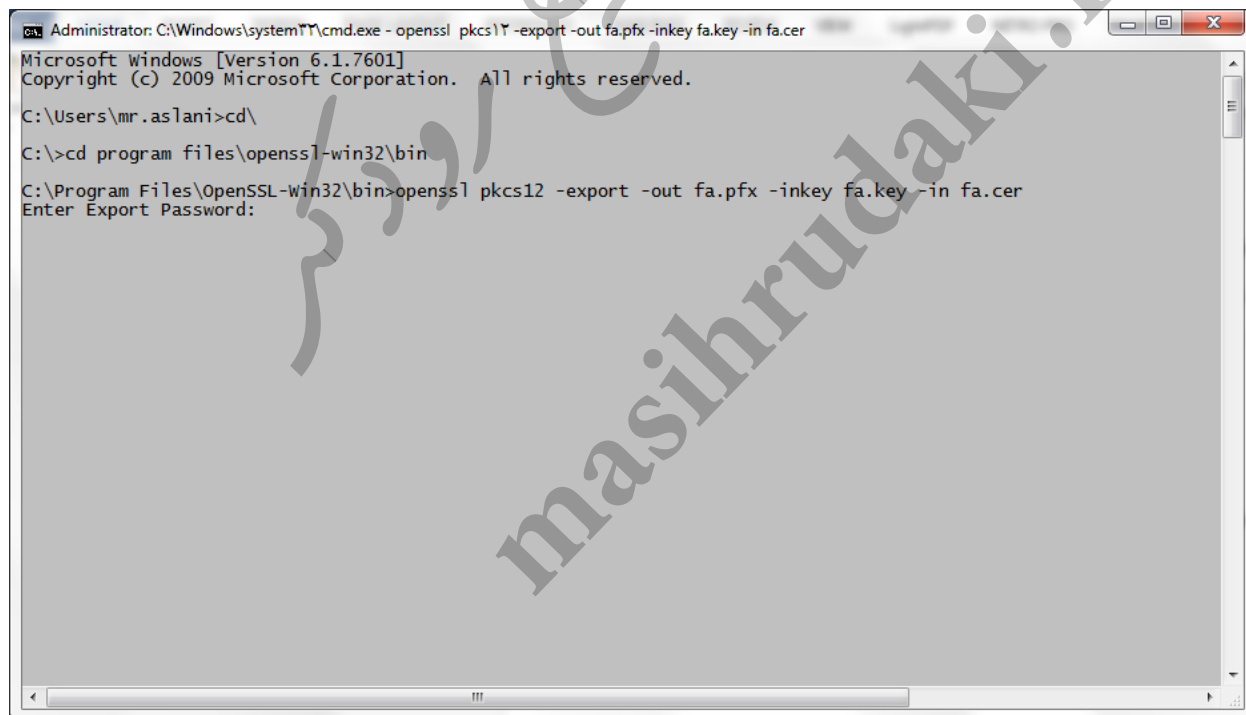
در ادامه برای ایجاد فایل pfx یا p12 از گواهی صادر شده میتوان بدین شکل عمل نمود :

مجددا برنامه ی CMD را فراخوانی کرده و خط فرمان آدرس را همانند قبل به آدرس bin میریم

حالا دستورات زیر را وارد میکنیم

```
openssl pkcs12 -export -out fa.pfx -inkey fa.key -in fa.cer
```

پس از اجرای دستور با صفحه ی زیر روبرو خواهید شد که از شما یک پسورد درخواست میشود .

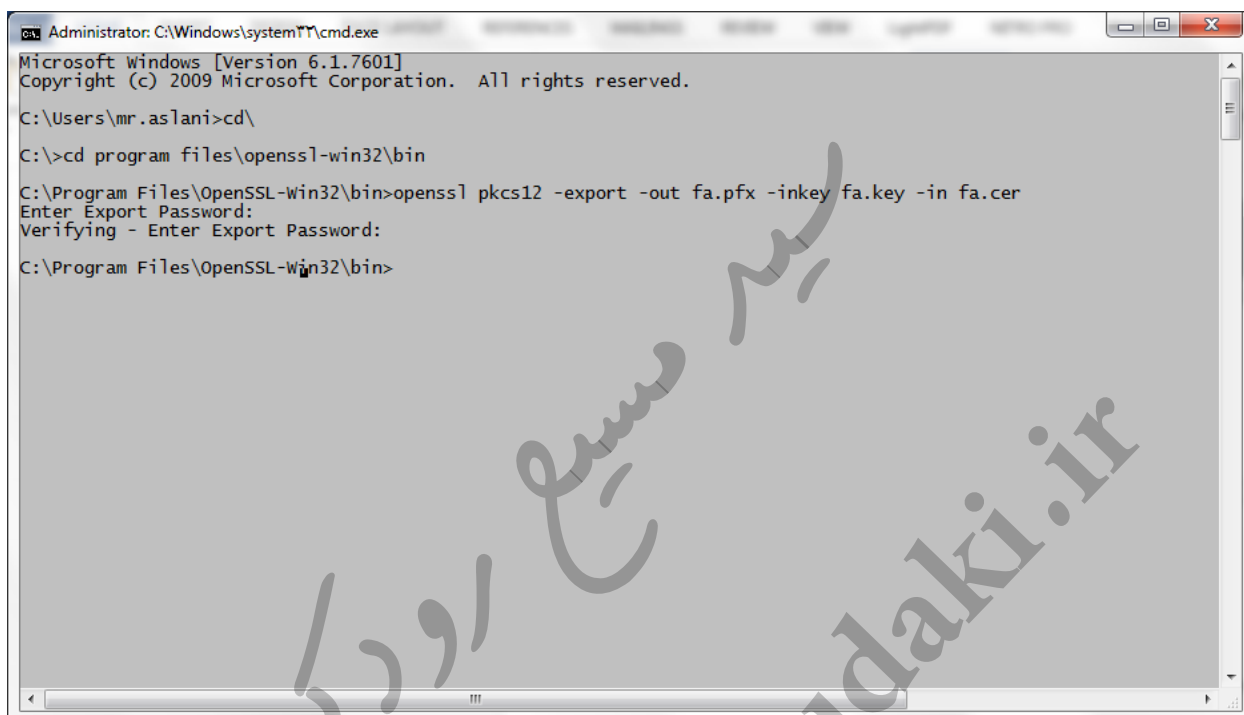


```
Administrator: C:\Windows\system32\cmd.exe - openssl pkcs12 -export -out fa.pfx -inkey fa.key -in fa.cer
Microsoft Windows [Version 6.1.7601]
Copyright (c) 2009 Microsoft Corporation. All rights reserved.

C:\Users\mr.aslani>cd\
C:\>cd program files\openssl-win32\bin
C:\Program Files\OpenSSL-win32\bin>openssl pkcs12 -export -out fa.pfx -inkey fa.key -in fa.cer
Enter Export Password:
```

پسورد مورد نظر خود را وارد کرده و اینتر را بزنید (هنگام وارد کردن پسورد نشانگر چشمک زن تکان نمیخورد و شما عملاً متوجه ورود اطلاعات نخواهید شد)

سپس مجدد همان پسورد را وارد نموده و اینتر بزنید در این حالت بدین شکل ، عملیات انجام میشود .



```
Administrator: C:\Windows\system32\cmd.exe
Microsoft Windows [Version 6.1.7601]
Copyright (c) 2009 Microsoft Corporation. All rights reserved.

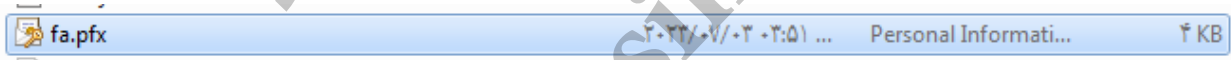
C:\Users\mr.aslani>cd\

C:\>cd program files\openssl-win32\bin

C:\Program Files\OpenSSL-Win32\bin>openssl pkcs12 -export -out fa.pfx -inkey fa.key -in fa.cer
Enter Export Password:
Verifying - Enter Export Password:

C:\Program Files\OpenSSL-Win32\bin>
```

حالا شما یک فایل با مشخصات شکل زیر ایجاد کرده اید که این فایل گواهی pfx مربوطه میباشد .



نرم افزار CMD را بنبند و همین عملیات بالا را به جهت ساخت گواهی p12 نیز انجام دهید

بدین منظور دستور زیر را در CMD وارد میکنیم :

```
openssl pkcs12 -export -out fa.p12 -inkey fa.key -in fa.cer
```

و همانند مرحله قبل پسورد خود را وارد میکنیم و یک فایل گواهی p12 ایجاد میشود .

۱۰+ مالیات

مالیات ۱۰+

خلق تخصص و یکتایی در امور الکترونیکی مالیاتی



Masihrudaki.ir

09362025023